

Решение для оптимизации затрат на телефонную связь на основе Net.Style IP PBX + LCR

Компания «Нет Стайл» предлагает решение для оптимизации затрат на телефонную связь для малых и средних предприятий.

Решение основано на использовании IP АТС **Net.Style IP PBX** с настройкой оптимальной маршрутизации исходящих звонков по различным направлениям (LCR) и подключении разных интерфейсов для подключения к операторам (ТфОП, IP-телефония, GSM).

Как это работает

Все исходящие телефонные звонки в организации можно условно разделить на группы:

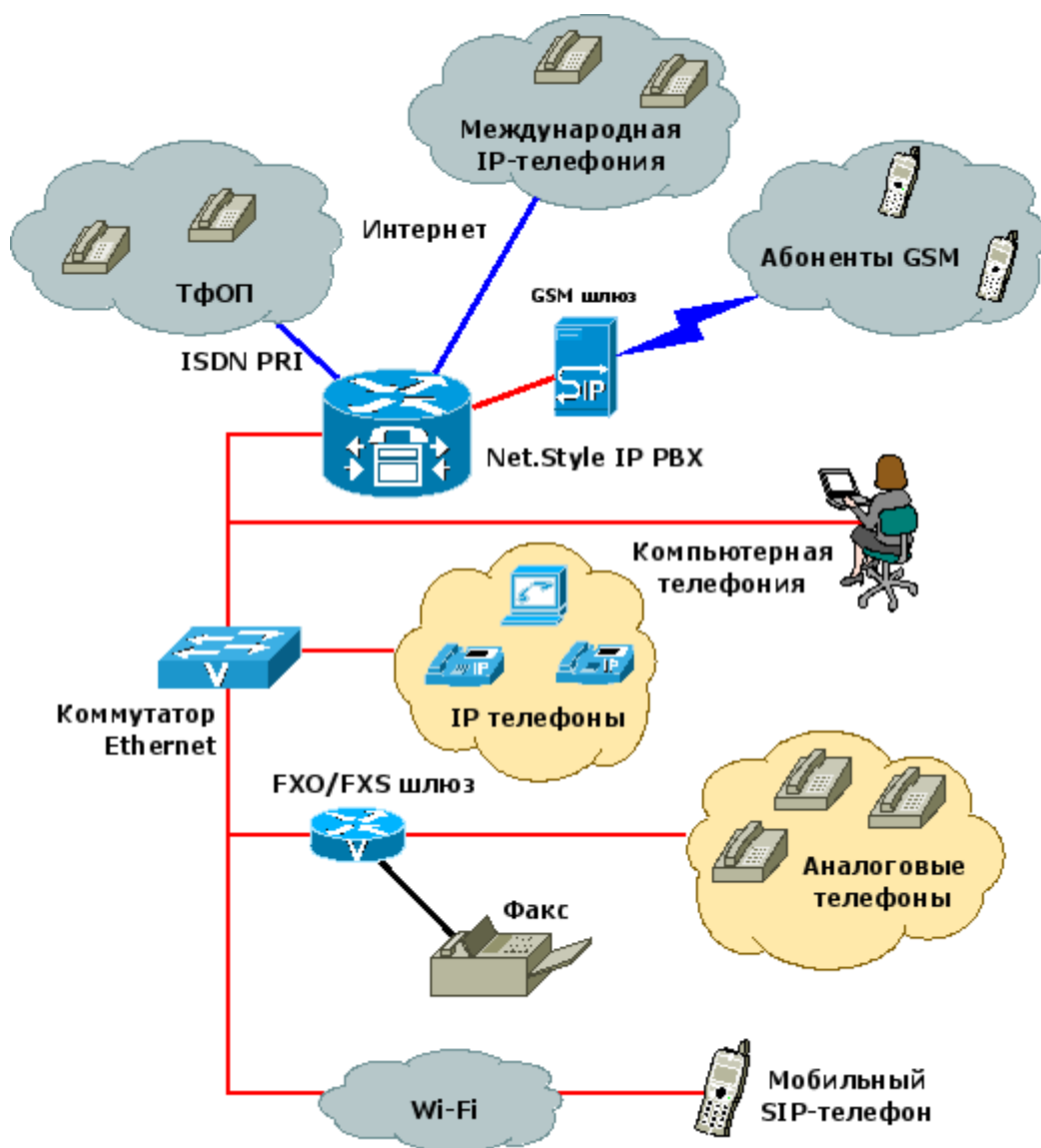
- Внутренняя связь на предприятии.
- Связь с другими филиалами предприятия.
- Звонки на городскую телефонную сеть.
- Звонки на мобильные телефоны.
- Международные звонки.

В традиционной телефонной сети для всех исходящих звонков использовалось единое подключение к городской АТС и звонки тарифицировались в зависимости от направления. **Net.Style IP PBX** позволяет использовать несколько различных подключений для осуществления исходящих звонков по тому каналу, тариф на котором будет оптимальный.

Упрощенная схема маршрутизации

Направление	Маршрутизация	Тариф
Внутренняя связь	Внутренняя маршрутизация	0
Филиалы компании	Подключение к IP АТС удаленного офиса	0
Город	Подключение к городской АТС	Местные тарифы
Мобильные телефоны	GSM-шлюз	Внутрисетевые тарифы оператора
Международная связь	Оператор IP-телефонии	Тарифы оператора IP-телефонии

При этом маршрутизация осуществляется автоматически, что не требует дополнительного обучения и контроля над действиями сотрудников.



Основная функциональность

Телефонизация предприятия

Вы можете подключать как обычные телефонные и факсимильные аппараты, так и программные или аппаратные IP-телефоны.

Подключение удаленных сотрудников

Удаленные сотрудники смогут подключаться к телефонной сети предприятия, используя доступ через Интернет или защищенный туннель (VPN).

Подключение к городской телефонной сети

Для подключения к телефонной сети общего пользования (ТфОП) можно использовать как обычные аналоговые линии, так и цифровые потоки E1 (ISDN PRI).

Подключение GSM и CDMA шлюзов

Вы можете сэкономить до 90% затрат на звонки на мобильные телефоны. Достаточно подключить GSM-шлюз и Вы можете звонить по внутрисетевым тарифам оператора.

Подключение к операторам IP-телефонии

Хотите снизить затраты на международные разговоры или подключить прямой номер в другой стране? **Net.Style IP PBX** позволит подключиться к операторам IP-телефонии и использовать более дешевую связь через Интернет.

Маршрутизация звонков по наилучшему тарифу

Используете GSM-шлюз или IP-телефонию? Ваши звонки будут автоматически отправлены через линию с наиболее выгодным тарифом.

Конференц-связь

Функция конференц-связи поможет провести телефонное совещание с одновременным участием до 20 внутренних и внешних абонентов.

Автосекретарь

Интерактивный автоответчик (IVR) и система голосовой почты сэкономят рабочее время секретаря и позволят Вашей компании оставаться на связи даже в нерабочее время.

Удержание входящих звонков

Клиент ожидает на линии? Используйте время с пользой! **Net.Style IP PBX** в режиме удержания звонка может рассказать клиенту о новых продуктах и акциях, сопровождая рассказ приятной фоновой музыкой.

Запись переговоров

С функцией записи разговоров Вы всегда сможете проверить качество обслуживания клиентов или выявить использование корпоративной телефонной сети не по назначению.

Статистика и отчеты

Используя модуль статистики, Вы сможете контролировать затраты на телефонную связь, а система отчетов позволит быстро получить интересный сводный отчет.

Черный список

Вы можете заметно сэкономить рабочее время сотрудников, автоматически отсеивая ненужные исходящие и входящие звонки по «черному списку».

Панель администратора

Это возможность руководителю в любой момент контролировать загрузку внешних и внутренних линий, не отходя от своего рабочего места.

Преимущества Net.Style IP PBX

- Гибкая ценовая политика, учитывающая потребности разных сегментов.
- Поддержка любых способов подключения к телефонным сетям.
- Выбор маршрута звонка по выгодному тарифу.
- Использование существующей телефонной или IP сети для подключения телефонов.
- Поддержка широкого спектра программных и аппаратных IP-телефонов.
- Возможность внедрения на существующем оборудовании заказчика.
- Интеграция с различными ИТ-системами (CRM, ERP и т.п.).
- Возможность частичного либо поэтапного внедрения.
- Возможность доработки под требования заказчика.
- Поддержка отказоустойчивых кластерных конфигураций.

Техническая информация

Программная часть **Net.Style IP PBX** базируется на свободной VoIP платформе промышленного уровня Asterisk ® , что позволяет кроме традиционной функциональности корпоративной АТС предоставить пользователю множество расширенных функций.

<p>Функции управления звонками</p> <ul style="list-style-type: none"> • Автосекретарь • Черные списки • Безусловная переадресация • Запись информации о звонке (Call Detail Records) • Переадресация звонка, если абонент занят • Переадресация звонка, если абонент не отвечает • Запись телефонных переговоров • Парковка звонка (call parking) • Постановка звонка в простую очередь • Маршрутизация звонка в зависимости от номера инициатора или получателя звонка • Переадресация (call transfer) • Ожидание звонка (call waiting) • Определение Caller ID • Многопользовательские конференции • Работа с базами данных из сценария работы АТС (dialplan) • Интеграция с СУБД через использование внешних приложений • Режим "Не беспокоить" • Прием и передача факсов • Интерактивный Автоответчик (IVR) • Поддержка локальных и удаленных агентов для приема звонков из очереди • Музыка при удержании звонка • Музыка при переадресации • Музыка при вызове • Поддержка формата MP3 • Перехват звонка 	<p>Поддерживаемые протоколы VoIP</p> <ul style="list-style-type: none"> • SIP - наиболее распространенный протокол VoIP • H.323 • IAX 1,2 - протокол межшлюзового обмена Asterisk • MGCP • Skype (проприетарный модуль) • Google Talk <p>Подключение аналоговых телефонных линий Для подключения к телефонным сетям общего пользования (ТФОП), аналоговых телефонных аппаратов или факсов, поддерживаются следующие интерфейсы:</p> <ul style="list-style-type: none"> • E&M • E&M Wink • Feature Group D • FXO • FXS • GR-303 • Loopstart • Groundstart • Kewlstart • MF and DTMF support • Robbed-bit Signaling (RBS) Types • MFC-R2 <p>Поддержка протоколов PRI</p> <ul style="list-style-type: none"> • E-DSS1 (EuroISDN) • SS7 (OKC-7) • ISDN BRI • 4ESS • DMS100 • Lucent 5E • National ISDN2 • NFAS
--	---

Стоимость и условия поставки

Наименование	Описание	Цена, у.е.
Основные компоненты		
Системный блок	Athlon64 X2, 1GB RAM, 320GB HDD	300
IP PBX Lite	IP ATC с подключением SIP-телефонов и IP-телефонии	550
Настройка LCR	Маршрутизация звонка по наименьшему тарифу	500
Интеграция аналоговых телефонных линий (FXO) — 4 линии		
Digium TDM410P + мезонин X100M	Внутренний PCI адаптер на 4 FXO-порта	495
OpenVox A400P + мезонин FXO-100	Внутренний PCI адаптер на 4 FXO-порта	310
D-Link DVG-6004S	Внешний SIP/FXO шлюз на 4 FXO-порта	250
Интеграция аналоговых телефонных линий (FXO) — 8 линий		
Digium TDM800P + мезонин X400M	Внутренний PCI адаптер на 8 FXO-портов	1000
OpenVox A800P + мезонин FXO-100	Внутренний PCI адаптер на 8 FXO-портов	570
D-Link DVG-6008S	Внешний SIP/FXO шлюз на 8 FXO-портов	500
Интеграция аналоговых телефонных линий (FXO) — более 8 линий		
OpenVox A1200P + FXO-100	Внутренний PCI адаптер на 12 FXO-портов	830
D-Link DVG-3016S/E	Внешний SIP/FXO шлюз на 16 входящих линий	1251
Digium TDM2400P + 6 X400M	Внутренний PCI адаптер на 24 FXO-порта	2250
D-Link DVG-3032S/E	Внешний SIP/FXO шлюз на 32 входящих линии	1801
Интеграция подключений к GSM-операторам		
Elgato 1U 16 SIM		5060
Elgato 1U 12 SIM		4420
Elgato 1U 8 SIM		3780
Elgato 1U 4 SIM		3390
2N VoiceBlue Lite 4 SIM		3100
Mobigater S8 19" 8 SIM		1950
Voiptech KTS4M 4 SIM		1610

Mobigater S4 19" 4 SIM		920
Mobigater S4 5" 4 SIM		790
Интеграция цифровых потоков E1 (ISDN PRI)		
Digium TE122P	PCI адаптер на 1 поток E1/T1/J1 (30 линий)	595
OpenVox D110P	PCI адаптер на 1 поток E1/T1/J1 (30 линий)	399
PhonicEQ TE100P	PCI адаптер на 1 поток E1/T1/J1 (30 линий)	230
Digium TE205P, TE220	PCI адаптер на 2 потока E1/T1/J1 (60 линий)	895
OpenVox D210P, D210E	PCI адаптер на 2 потока E1/T1/J1 (60 линий)	650
Digium TE405P, TE420	PCI адаптер на 4 потока E1/T1/J1 (120 линий)	1530
OpenVox D410P	PCI адаптер на 4 потока E1/T1/J1 (120 линий)	895
Tormenta 2B2	PCI адаптер на 4 потока E1/T1/J1 (120 линий)	750

Контактная информация:

- Михаил Бочкарев, исполнительный директор
- Тел: +380 67 2206770
- E-mail: misha@netstyle.com.ua